

Pflegehinweise





Herzlichen Glückwunsch

Sie haben sich für ein hochwertiges Erfal Produkt entschieden. Mit Erfal finden Sie genau den richtigen Sicht-, Blend- und Sonnenschutz für Ihr Ambiente. Unsere Plissees werden passgenau auf jedes Fenster angefertigt. Sie sind leicht zu bedienen und stufenlos positionierbar. Für eine fachgerechte Reinigung lassen sich Plissees ganz einfach abnehmen und wieder anbringen.



Pflege- und Reinigungsmöglichkeiten von A bis D

Bei der Zusammenstellung der Kollektion wurden unterschiedliche Materialien integriert. Auf dieser Grundlage ergeben sich verschiedene Möglichkeiten zur Reinigung und Pflege der einzelnen Qualitäten. Um eine lange Lebensdauer unter Wahrung der ursprünglichen Produkteigenschaften zu gewährleisten, sollten Sie die nachfolgenden Hinweise unbedingt beachten.

Welche Pflege- und Reinigungsmöglichkeiten für Ihren Behang anzuwenden sind, entnehmen Sie bitte den Informationen auf der letzten Seite.



A **Reinigung VDS-geprüfter Stoffqualitäten**



Die Reinigungsfähigkeit der Kollektion wurde durch den VERBAND DEUTSCHER SONNENSCHUTZREINIGER e.V. geprüft. Alle Stoffe, die das VDS-Qualitätszeichen tragen, können durch zertifizierte Fachbetriebe gereinigt werden. VDS-Reinigungsbetriebe in Ihrer Nähe sowie weitere Informationen finden Sie unter:

www.vds-sonnenschutz.de


B **Waschbar**




Die als **waschbar** gekennzeichneten Stoffe können vorsichtig von Hand in einer Waschlauge mit Feinwaschmittel bei 30 °C gewaschen werden (siehe Waschanleitung).



C **Feucht abwischbar**

 Mildes Reinigungsmittel mit handwarmen Wasser verdünnen, vorsichtig wischen, nicht durchnässen. Keine Lösungsmittel verwenden. Reinigungs- oder Desinfektionsmittel nicht unverdünnt auf den Stoff aufbringen.

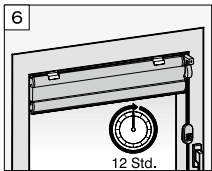
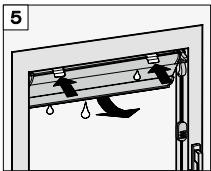
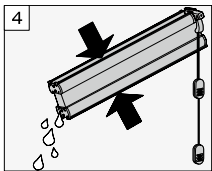
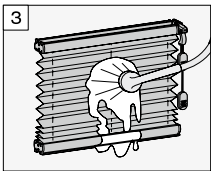
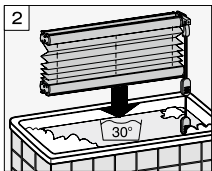
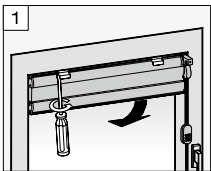
D **Trocken abbürstbar**

 Stoffe durch vorsichtiges Abbürsten mit einer weichen Bürste behandeln. Kein Wasser oder Reinigungsmittel verwenden.



Waschanleitung

Plisseestoffe, die als **waschbar** gekennzeichnet sind, können in einer ca. 30 °C warmen Feinwaschmittellauge geschwenkt werden. Anschließend gut ausspülen, das Stoffpaket zusammenfalten und Wasser leicht ausdrücken, aber nicht pressen oder wringen. Die Anlage darf nicht mehr tropfen. Feucht aufhängen und im geschlossenen Zustand trocknen lassen. Während des Trocknens das Plissee mehrmals öffnen und wieder schließen, damit die Falten nicht aneinanderkleben. Nicht bügeln. Bei Elektro- und Kurbelanlagen dürfen die mechanischen Teile nicht in Lauge oder Wasser gelangen.

















Erfal steht für Qualität Made
in Germany



Wir sind zertifiziert nach
DIN EN ISO 9001-2008.

Das Erfal Lieferprogramm

-  Plissees
-  Lamellenvorhänge
-  Jalousien
-  Rollos
-  Verdunklungsanlagen
-  Vorhangstangen und Dekozubehör
-  Vorhangschienen
-  Flächenvorhänge
-  Raffvorhangstechniken
-  Beschattungsanlagen
-  Außensonnenschutz
-  Insektenschutz

Räume neu erleben



Kontakt

Bei Fragen zur Pflege oder Handhabung Ihres Erfal Produktes melden Sie sich bitte bei:

Erfal
Gewerbering 8
D - 08223 Falkenstein

Telefon +49 (0) 3745 750 0
Telefax +49 (0) 3745 750 299

www.erfal.de
info@erfal.de

Nachdruck (auch auszugsweise) nur mit schriftlicher Genehmigung. Geringe Abweichungen in Farbe und Struktur können nicht ausgeschlossen werden. Änderungen und Irrtümer für den gesamten Inhalt vorbehalten.

Maintenance
instructions





Congratulations!

You opted for a high quality product of Erfal. With Erfal you will find the perfect privacy and glare shields as well as the perfect sun protection for your apartment. Our pleated blinds are made-to-measure for each window. They are easy to use and continuously variable. Pleated blinds can very easily be dismantled and fixed again for a professional cleaning.



Maintenance and cleaning possibilities from A to D

We integrated very different materials on composing the collections. On this basis there are different cleaning and maintenance possibilities for the several qualities. To guarantee a long product life observing the initial product features you should consider the following advice.

On the next last page you can learn which maintenance and cleaning possibilities you have to use for your fabric.



A **Cleaning of fabric qualities tested by VDS**



The cleanability of our collection was tested by the VERBAND DEUTSCHER SONNENSCHUTZ-REINIGER e.V., an association for German sun protection cleaners. All the fabrics with the quality label of VDS can be cleaned by certified companies. You can find VDS cleaning companies as well as further information on www.vds-sonnenschutz.de

B **Washable**



The fabrics labelled **washable** can be washed carefully and by hand in a suds of 30 °C with mild detergents (see washing instructions).



C **Wipe humidly**



Dilute mild detergents with lukewarm water, wipe carefully, do not drench. Do not use solvents. Do not use undiluted detergents or disinfectants on the fabric.

D **Brush dryly**

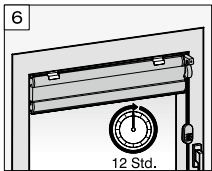
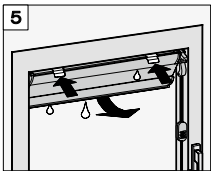
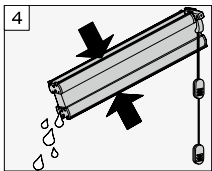
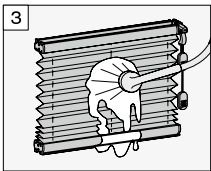
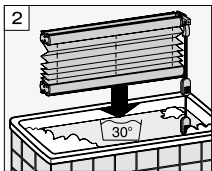
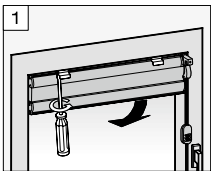


Treat the fabric carefully with a soft brush. Do not use water or detergents.



Washing instructions

Pleated blind fabrics that are labelled **washable** can be rinsed in a suds of 30 °C. Afterwards wash it out properly, pleat the fabric and press out the water, but do not wring it. The installation shall not drip anymore. Hang up the wet closed blind and let it dry. Open the pleated blind several times during the drying process so that the pleats do not stick together. Do not iron it. If you have a motorized or crank-handled installation, please take care that these parts do not contact the suds or water.

















Erfal stands for quality made
in Germany



We are certified by DIN
EN ISO 9001-2008.

Delivery programme of Erfal

-  Pleated blinds
-  Vertical blinds
-  Venetian blinds
-  Roller blinds
-  Blackout blinds
-  Curtain bars and decoration accessoires
-  Curtain rails
-  Japanese blinds
-  Roman blind techniques
-  Shading systems
-  Exterior sun protection
-  Insect screen

Räume neu erleben



Contact

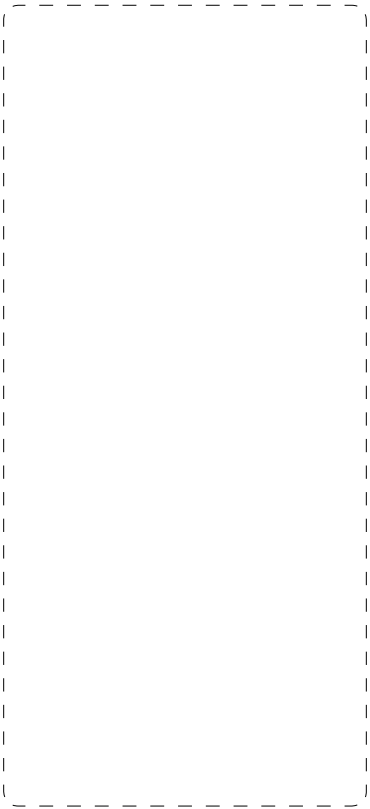
Do you have any questions about the care or manipulation of the product? Do not hesitate to contact us:

Erfal
Gewerbering 8
08223 Falkenstein
Germany

Phone +49 (0) 3745 750 0
Fax +49 (0) 3745 750 299

www.erfal.de
info@erfal.de

Reprinting (even if it is in extracts) is only allowed with a written approval. Minor differences in colour and structure cannot be excluded. Subject to changes and errors for the whole content.



Bewahren Sie diesen Abschnitt gut auf!

Für Schäden an den Stoffen aufgrund von unsachgemäßer Behandlung wird keine Haftung übernommen.

Please keep this document carefully.

We will not assume liability for damages caused by an incorrect care.